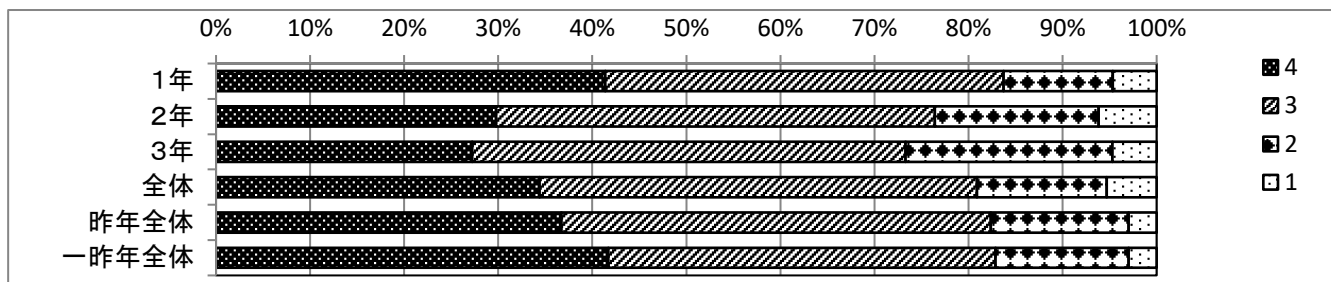
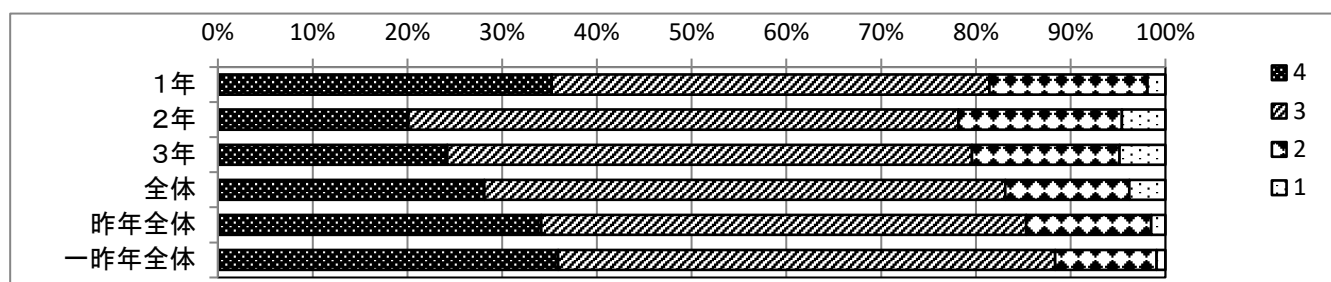


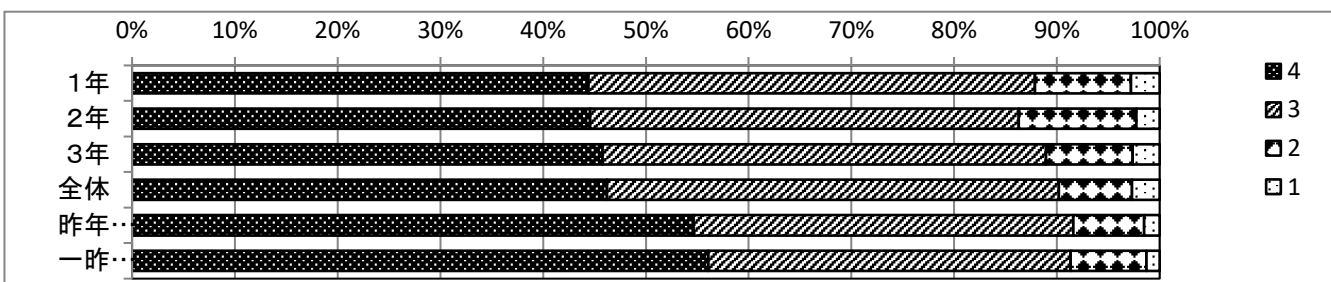
			4	3	2	1	思う	思わない
1	子どもは、学校に行くのが楽しいと言っている。	1年	41.4	42.3	11.6	4.7	83.7	16.3
		2年	29.8	46.6	17.4	6.2	76.4	23.6
		3年	27.2	46.1	22.0	4.7	73.3	26.7
		全体	34.4	46.5	13.8	5.3	80.9	19.1
		昨年全体	36.7	45.6	14.6	3.0	82.4	17.6
		一昨年全体	41.7	41.2	14.2	3.0	82.9	17.1



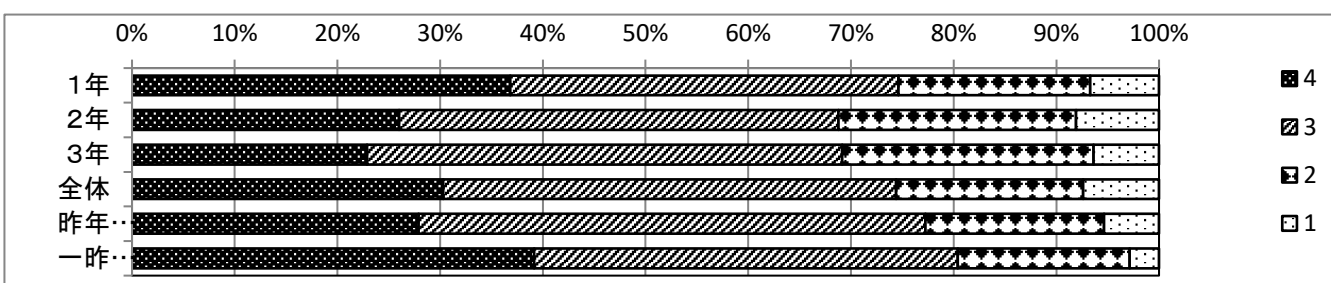
			4	3	2	1	思う	思わない
2	学校の雰囲気がよく、子ども(生徒が)が生き生きとしている。	1年	35.2	46.2	16.7	1.9	81.4	18.6
		2年	20.1	58.0	17.2	4.6	78.2	21.8
		3年	24.2	55.4	15.6	4.8	79.6	20.4
		全体	28.1	54.9	13.1	3.8	83.0	16.9
		昨年全体	34.1	51.2	13.2	1.5	85.3	14.7
		一昨年全体	35.9	52.4	10.7	0.9	88.3	11.7



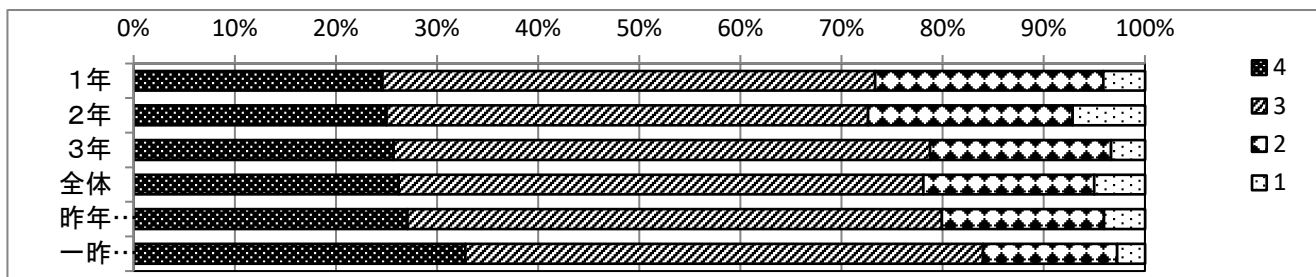
			4	3	2	1	思う	思わない
3	松原高校に入学させてよかった。	1年	44.4	43.5	9.3	2.8	87.9	12.1
		2年	44.6	41.7	11.4	2.3	86.3	13.7
		3年	45.8	43.2	8.4	2.6	88.9	11.1
		全体	46.2	44.0	7.1	2.7	90.2	9.8
		昨年全体	54.6	37.0	6.9	1.5	91.6	8.4
		一昨年全体	56.1	35.2	7.4	1.3	91.3	8.7



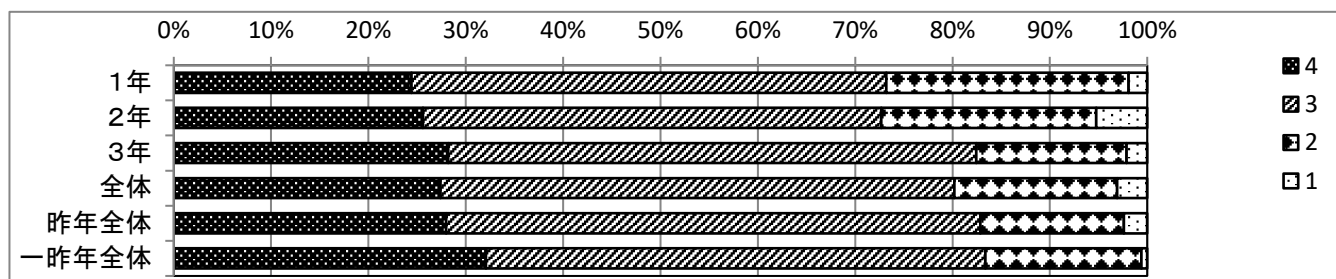
			4	3	2	1	思う	思わない
4	子どもは、自分のクラスが楽しいと言っている。	1年	36.8	37.8	18.7	6.7	74.6	25.4
		2年	26.0	42.8	23.1	8.1	68.8	31.2
		3年	22.9	46.3	24.5	6.4	69.1	30.9
		全体	30.3	44.1	18.2	7.4	74.4	25.6
		昨年全体	27.9	49.4	17.4	5.4	77.3	22.7
		一昨年全体	39.2	41.3	16.7	2.9	80.4	19.6



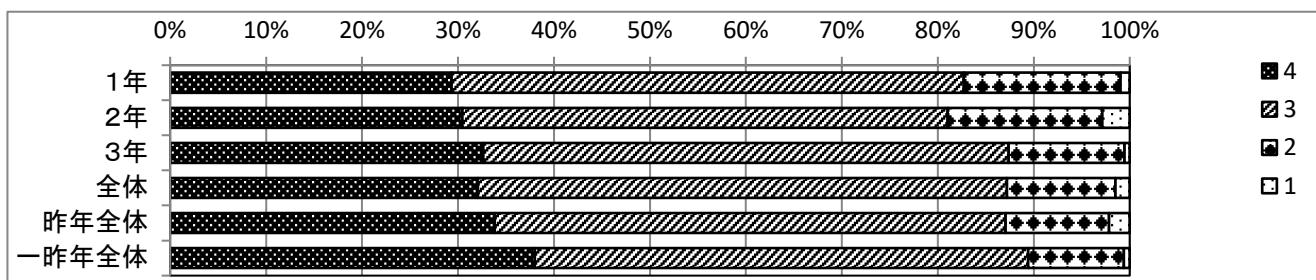
			4	3	2	1	思う	思わない
5	学校コンセプト(3つのWA・優しいチカラをつける)を理解している。	1年	24.6	48.7	22.6	4.1	73.3	26.7
		2年	25.0	47.6	20.2	7.1	72.6	27.4
		3年	25.7	53.1	17.9	3.4	78.8	21.2
		全体	26.2	51.9	16.9	5.0	78.1	21.9
		昨年全体	27.1	52.8	16.0	4.1	79.9	20.1
		一昨年全体	32.8	51.2	13.3	2.7	84.0	16.0



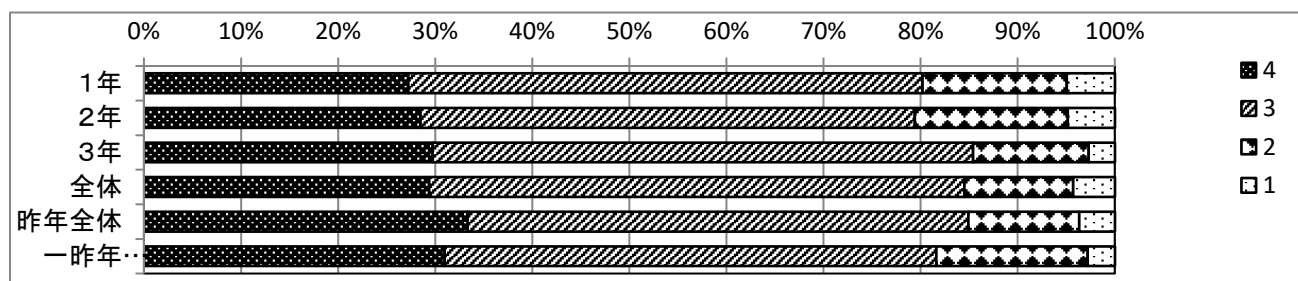
			4	3	2	1	思う	思わない
6	子どもは、『自己表現力』が育っている。	1年	24.4	48.8	24.9	1.9	73.2	26.8
		2年	25.6	47.1	22.1	5.2	72.7	27.3
		3年	28.2	54.3	15.4	2.1	82.4	17.6
		全体	27.4	52.8	16.7	3.1	80.2	19.8
		昨年全体	28.0	54.9	14.8	2.4	82.9	17.1
		一昨年全体	32.1	51.3	16.0	0.6	83.4	16.6



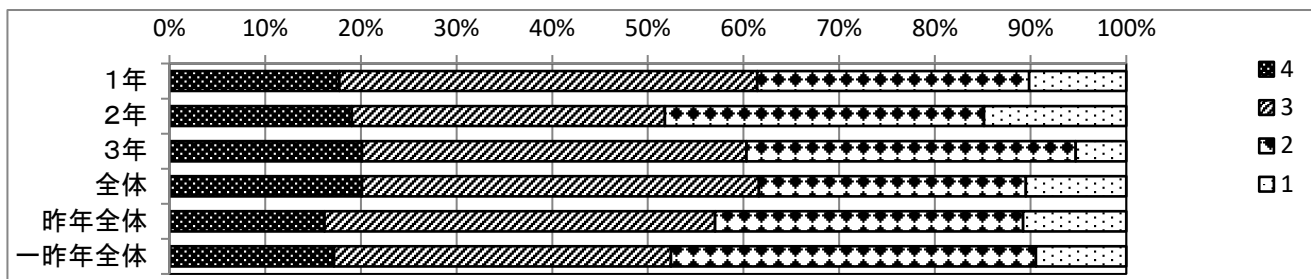
			4	3	2	1	思う	思わない
7	子どもは、『人との関わり』を学び『優しいチカラ』が育っている。	1年	29.3	53.4	16.3	1.0	82.7	17.3
		2年	30.5	50.6	16.1	2.9	81.0	19.0
		3年	32.6	54.7	12.1	0.5	87.4	12.6
		全体	32.1	55.2	11.3	1.5	87.3	12.8
		昨年全体	33.8	53.2	10.8	2.2	87.1	12.9
		一昨年全体	38.0	51.4	10.0	0.6	89.4	10.6



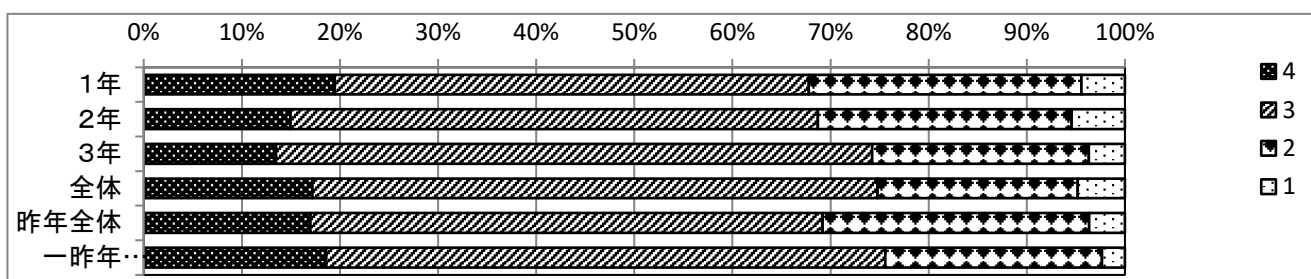
			4	3	2	1	思う	思わない
8	先生は、子どもの話をよく聞いてくれ、悩みや相談に親身になって応じてくれる。	1年	27.2	53.0	14.9	5.0	80.2	19.8
		2年	28.5	50.9	15.8	4.8	79.4	20.6
		3年	29.7	55.7	11.9	2.7	85.4	14.6
		全体	29.4	55.1	11.2	4.3	84.5	15.5
		昨年全体	33.3	51.6	11.4	3.7	84.9	15.1
		一昨年全体	31.0	50.6	15.6	2.8	81.6	18.4



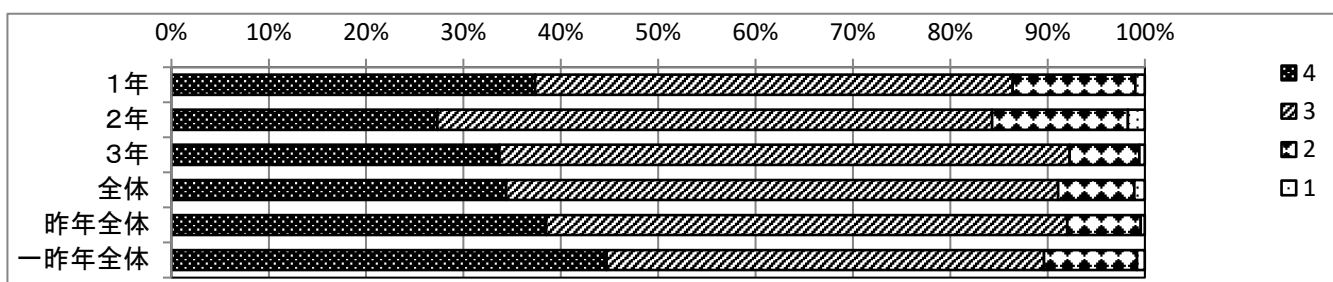
		4	3	2	1	思う	思わない	
9	先生は、家庭連絡を密にとっている。	1年	17.8	43.7	28.4	10.2	61.4	38.6
		2年	19.0	32.7	33.3	14.9	51.8	48.2
		3年	20.1	40.2	34.4	5.3	60.3	39.7
		全体	20.1	41.5	27.9	10.5	61.6	38.4
		昨年全体	16.2	40.8	32.2	10.8	57.0	43.0
		一昨年全体	17.2	35.2	38.2	9.4	52.4	47.6



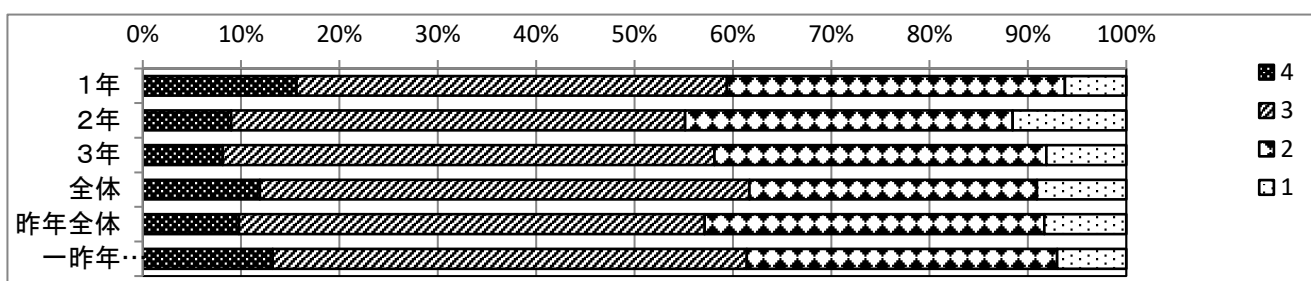
		4	3	2	1	思う	思わない	
10	子どもの学ぶ意欲が上がるように、教え方に工夫している先生が多い。	1年	19.4	48.3	27.8	4.4	67.8	32.2
		2年	15.0	53.7	25.9	5.4	68.7	31.3
		3年	13.5	60.7	22.1	3.7	74.2	25.8
		全体	17.2	57.6	20.4	4.8	74.8	25.2
		昨年全体	17.0	52.2	27.2	3.7	69.2	30.8
		一昨年全体	18.6	57.0	22.1	2.3	75.6	24.4



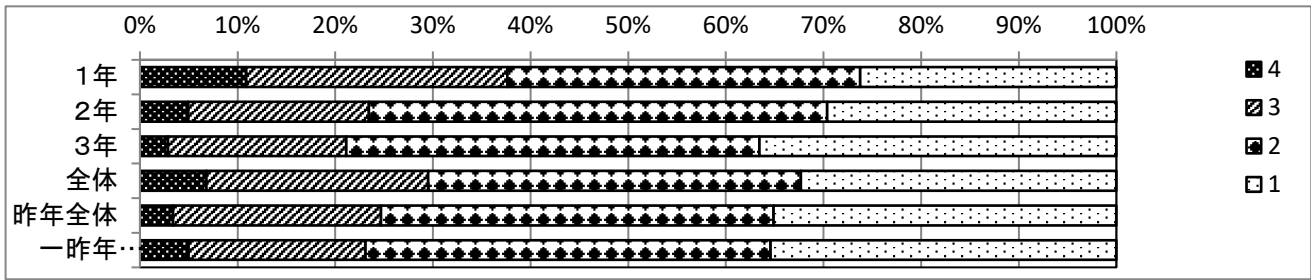
		4	3	2	1	思う	思わない	
11	興味、関心、適性、進路に応じた選択科目が充実している。	1年	37.4	49.0	12.6	1.0	86.4	13.6
		2年	27.3	57.0	14.0	1.7	84.3	15.7
		3年	33.7	58.6	7.2	0.6	92.3	7.7
		全体	34.4	56.7	7.8	1.1	91.1	8.9
		昨年全体	38.5	53.5	7.5	0.4	92.0	8.0
		一昨年全体	44.7	44.9	9.6	0.8	89.6	10.4



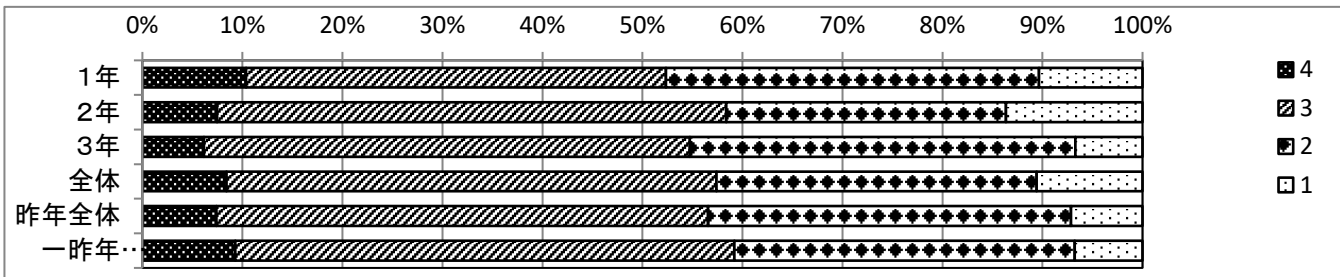
		4	3	2	1	思う	思わない	
12	学校の施設・設備は充実している。	1年	15.6	43.8	34.4	6.3	59.4	40.6
		2年	9.0	46.2	33.3	11.5	55.1	44.9
		3年	8.1	50.0	33.7	8.1	58.1	41.9
		全体	11.9	49.8	29.2	9.1	61.7	38.3
		昨年全体	9.8	47.4	34.5	8.3	57.1	42.9
		一昨年全体	13.2	48.2	31.6	7.0	61.4	38.6



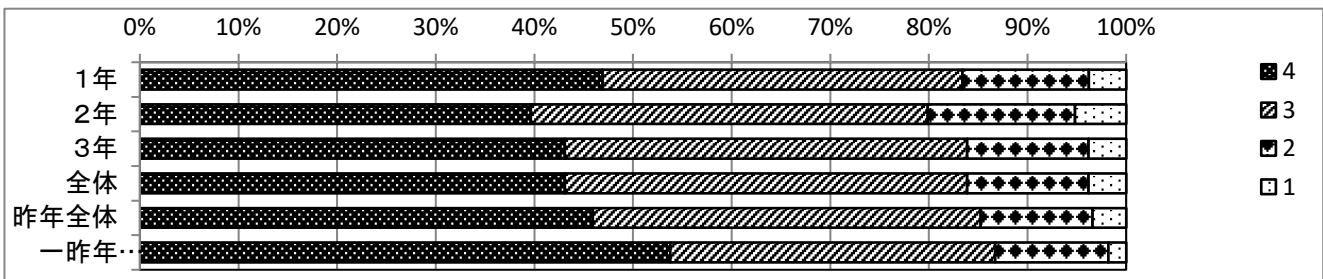
			4	3	2	1	思う	思わない
13	食堂の内容には満足している。	1年	10.9	26.7	36.1	26.2	37.6	62.4
		2年	4.9	18.5	46.9	29.6	23.5	76.5
		3年	2.9	18.3	42.3	36.6	21.1	78.9
		全体	6.8	22.7	38.2	32.3	29.5	70.5
		昨年全体	3.4	21.3	40.2	35.1	24.7	75.3
		一昨年全体	5.0	18.1	41.5	35.4	23.1	76.9



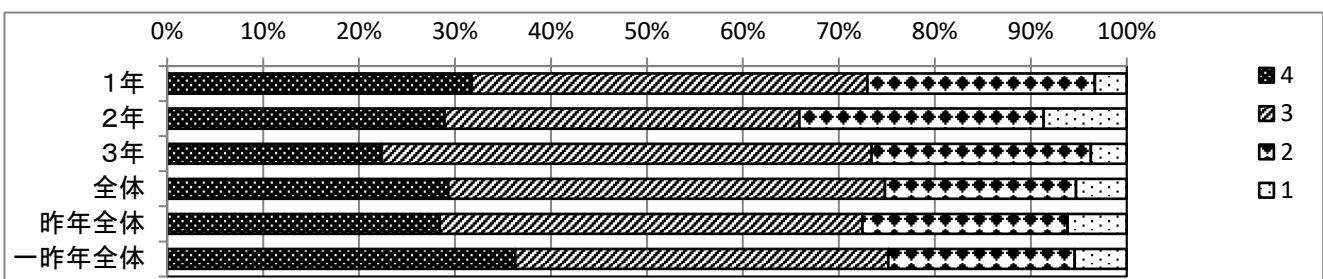
			4	3	2	1	思う	思わない
14	教室はきれいで、授業をするのにふさわしい環境である。	1年	10.4	42.0	37.3	10.4	52.3	47.7
		2年	7.5	50.9	28.0	13.7	58.4	41.6
		3年	6.1	48.6	38.5	6.7	54.7	45.3
		全体	8.4	49.0	32.0	10.6	57.4	42.6
		昨年全体	7.4	49.2	36.3	7.2	56.6	43.4
		一昨年全体	9.3	49.9	34.0	6.8	59.2	40.8



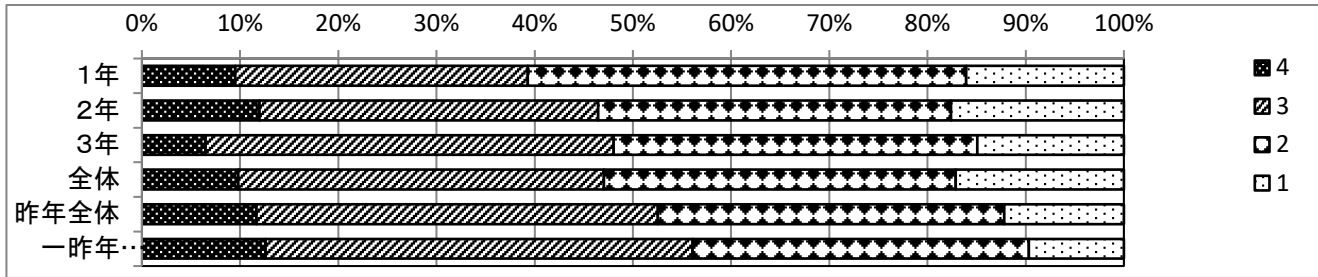
			4	3	2	1	思う	思わない
15	子どもは、学校行事(体育祭・文化祭等)を楽しく参加している。	1年	46.9	36.5	12.8	3.8	83.4	16.6
		2年	39.7	40.2	14.9	5.2	79.9	20.1
		3年	43.1	40.8	12.3	3.8	83.9	16.1
		全体	43.1	40.8	12.3	3.8	83.9	16.1
		昨年全体	45.9	39.3	11.3	3.4	85.3	14.7
		一昨年全体	53.8	32.9	11.5	1.8	86.7	13.3



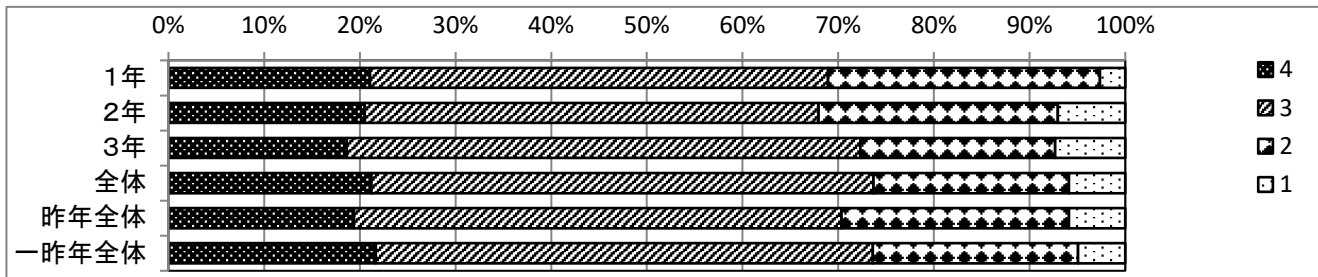
			4	3	2	1	思う	思わない
16	保護者にとって、学校行事(体育祭・文化祭等)は楽しみにしている。	1年	31.8	41.2	23.7	3.3	73.0	27.0
		2年	28.9	37.0	25.4	8.7	65.9	34.1
		3年	22.3	51.1	22.9	3.7	73.4	26.6
		全体	29.3	45.5	19.9	5.3	74.8	25.2
		昨年全体	28.4	44.1	21.4	6.2	72.5	27.5
		一昨年全体	36.3	38.9	19.4	5.4	75.2	24.8



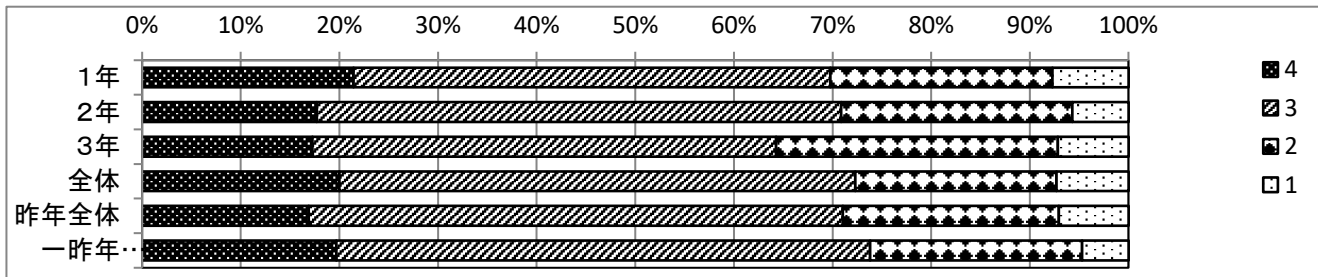
			4	3	2	1	思う	思わない
17	この学校のクラブ活動は活発である。	1年	9.5	29.8	44.6	16.1	39.3	60.7
		2年	12.0	34.5	35.9	17.6	46.5	53.5
		3年	6.5	41.6	37.0	14.9	48.1	51.9
		全体	9.8	37.2	35.8	17.1	47.0	52.9
		昨年全体	11.7	40.9	35.3	12.2	52.5	47.5
		一昨年全体	12.6	43.5	34.2	9.7	56.1	43.9



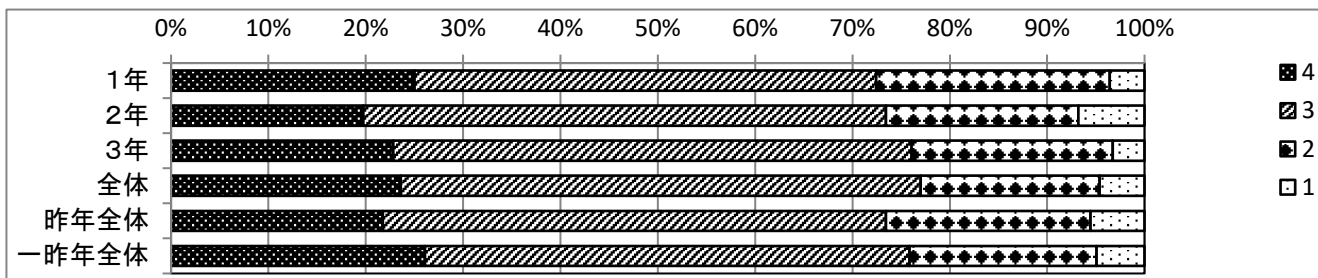
			4	3	2	1	思う	思わない
18	生活指導は適切で納得できる。	1年	21.1	47.9	28.4	2.6	68.9	31.1
		2年	20.5	47.4	25.0	7.1	67.9	32.1
		3年	18.6	53.7	20.3	7.3	72.3	27.7
		全体	21.2	52.5	20.4	5.9	73.7	26.3
		昨年全体	19.4	51.0	23.8	5.9	70.3	29.7
		一昨年全体	21.7	51.9	21.5	4.9	73.6	26.4



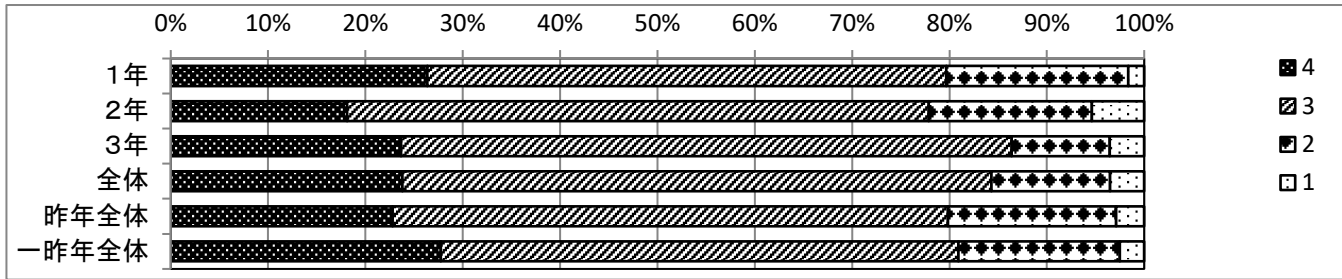
			4	3	2	1	思う	思わない
19	学校は校則を守らない生徒を厳しく指導している。	1年	21.4	48.4	22.5	7.7	69.8	30.2
		2年	17.7	53.2	23.4	5.7	70.9	29.1
		3年	17.3	47.0	28.6	7.1	64.3	35.7
		全体	20.0	52.3	20.4	7.3	72.3	27.7
		昨年全体	16.9	54.2	21.9	7.1	71.0	29.0
		一昨年全体	19.7	54.1	21.5	4.7	73.8	26.2



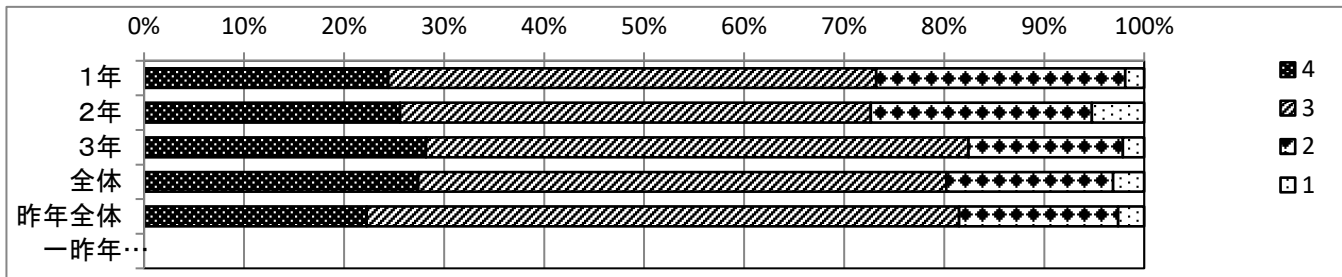
			4	3	2	1	思う	思わない
20	学校は、進路について必要な情報をよく知らせてくれる。	1年	25.0	47.4	24.0	3.6	72.4	27.6
		2年	19.8	53.7	19.8	6.8	73.5	26.5
		3年	22.8	53.3	20.7	3.3	76.1	23.9
		全体	23.6	53.4	18.4	4.6	77.0	23.0
		昨年全体	21.7	51.7	21.0	5.6	73.4	26.6
		一昨年全体	26.1	49.8	19.2	4.9	75.9	24.1



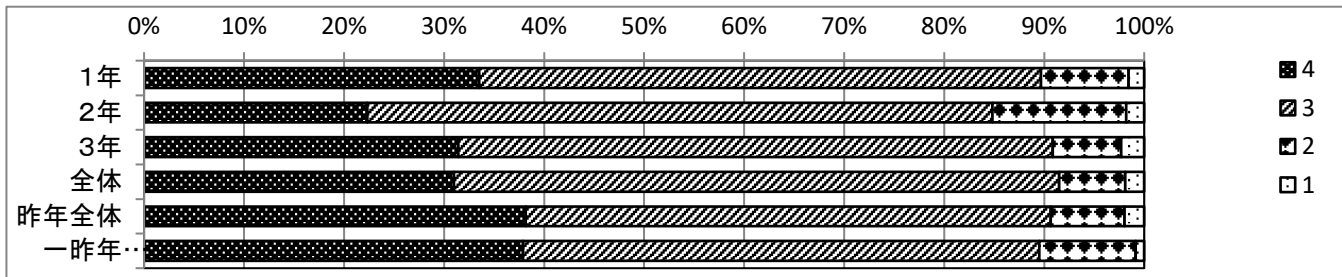
			4	3	2	1	思う	思わない
21	ホームルームや進路説明会などで進路実現に向けた指導が行われている。	1年	26.4	53.3	18.7	1.6	79.7	20.3
		2年	18.1	59.7	16.8	5.4	77.9	22.1
		3年	23.7	62.7	10.1	3.6	86.4	13.6
		全体	23.8	60.5	12.2	3.5	84.3	15.7
		昨年全体	22.8	57.1	17.3	2.9	79.8	20.2
		一昨年全体	27.7	53.2	16.6	2.5	80.9	19.1



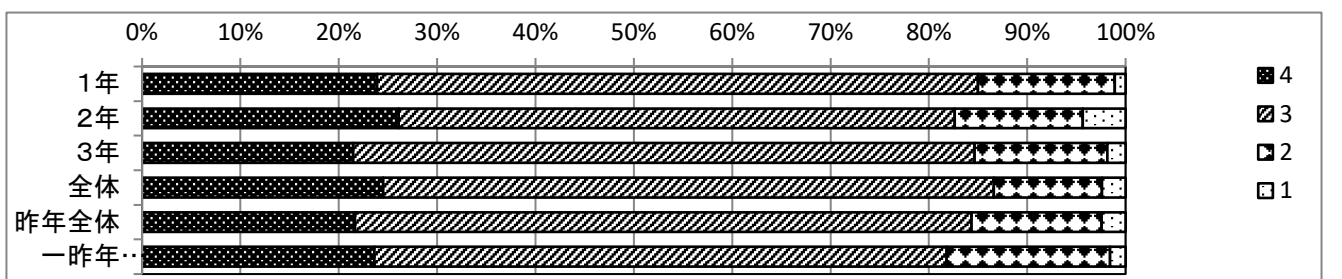
			4	3	2	1	思う	思わない
22	学校は、いじめについて子どもが困っていることがあれば真剣に対応してくれる。	1年	24.4	48.8	24.9	1.9	73.2	26.8
		2年	25.6	47.1	22.1	5.2	72.7	27.3
		3年	28.2	54.3	15.4	2.1	82.4	17.6
		全体	27.4	52.8	16.7	3.1	80.2	19.8
		昨年全体	22.3	59.2	15.9	2.6	81.5	18.5
		一昨年全体						



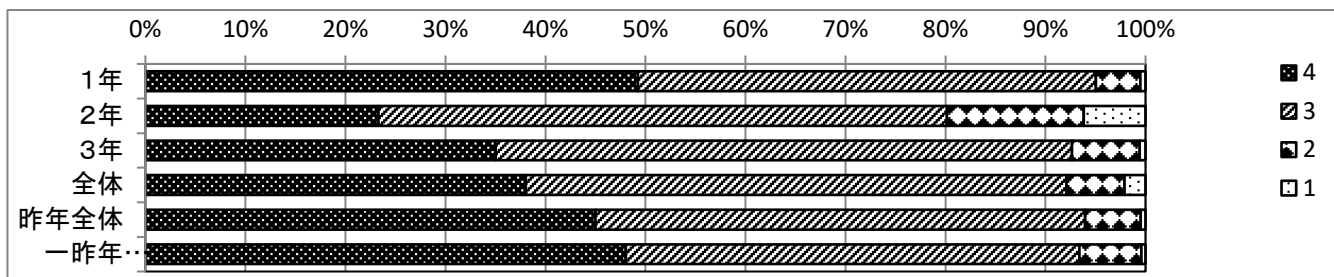
			4	3	2	1	思う	思わない
23	学校は、子どもに人権を尊重する意識を育てようとしている。	1年	33.5	56.2	8.8	1.5	89.7	10.3
		2年	22.3	62.5	13.4	1.8	84.8	15.2
		3年	31.4	59.4	6.9	2.3	90.9	9.1
		全体	31.0	60.5	6.6	1.9	91.5	8.5
		昨年全体	38.2	52.5	7.4	2.0	90.6	9.4
		一昨年全体	37.9	51.6	9.6	0.9	89.5	10.5



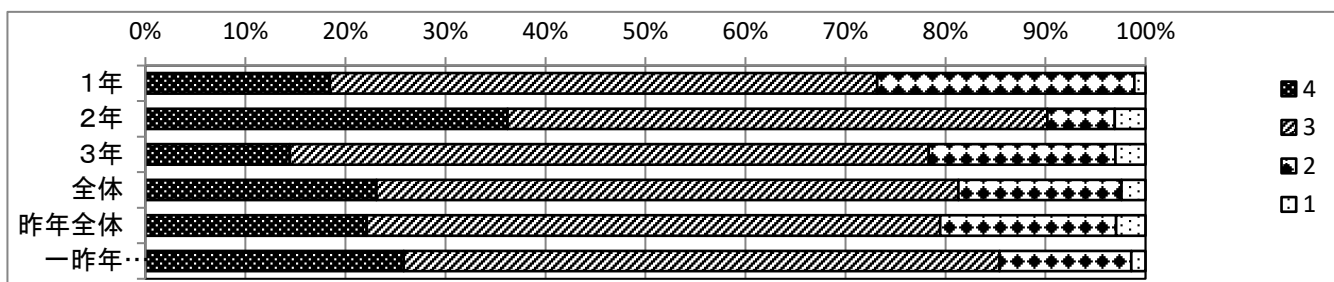
			4	3	2	1	思う	思わない
24	学校は、適切な心身の健康に対する指導を行っている。	1年	23.9	61.1	13.9	1.1	85.0	15.0
		2年	26.1	56.5	13.0	4.3	82.6	17.4
		3年	21.5	63.2	13.5	1.8	84.7	15.3
		全体	24.5	62.0	11.0	2.4	86.5	13.4
		昨年全体	21.6	62.7	13.2	2.4	84.3	15.7
		一昨年全体	23.6	58.2	16.6	1.6	81.8	18.2



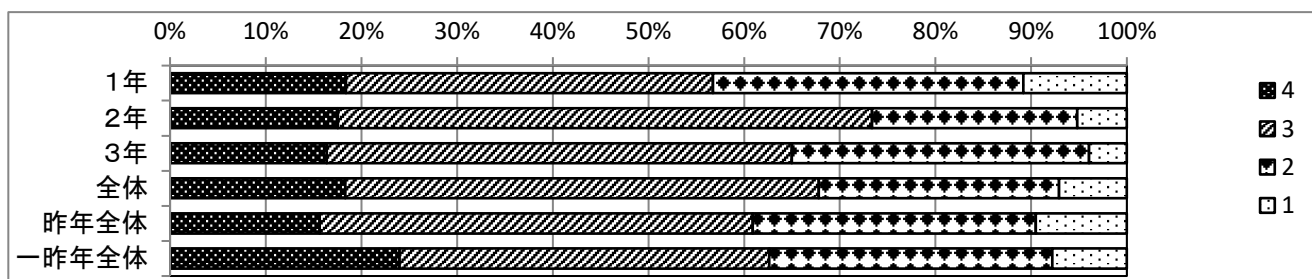
			4	3	2	1	思う	思わない
25	学校は、国際理解・福祉・ボランティアなどについて学ぶ機会を多く設けている。	1年	49.3	45.8	4.5	0.5	95.0	5.0
		2年	23.3	56.8	13.7	6.2	80.1	19.9
		3年	35.0	57.6	6.8	0.6	92.7	7.3
		全体	38.0	54.0	5.8	2.1	92.0	7.9
		昨年全体	45.0	49.0	5.6	0.5	94.0	6.0
		一昨年全体	48.0	45.3	6.2	0.4	93.4	6.6



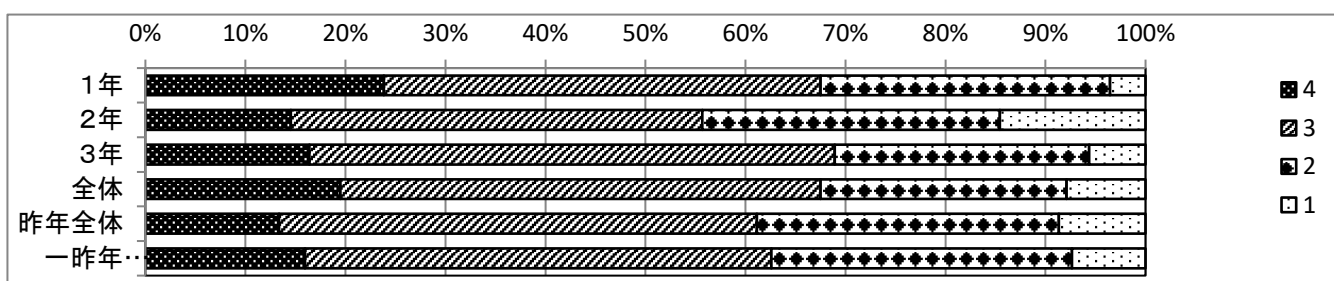
			4	3	2	1	思う	思わない
26	学校は、社会のルールについて指導がいきとどいている。	1年	18.4	54.7	25.7	1.1	73.2	26.8
		2年	36.2	54.0	6.7	3.1	90.2	9.8
		3年	14.5	63.9	18.7	3.0	78.3	21.7
		全体	23.1	58.2	16.3	2.4	81.3	18.7
		昨年全体	22.1	57.3	17.6	2.9	79.5	20.5
		一昨年全体	25.8	59.6	13.2	1.4	85.4	14.6



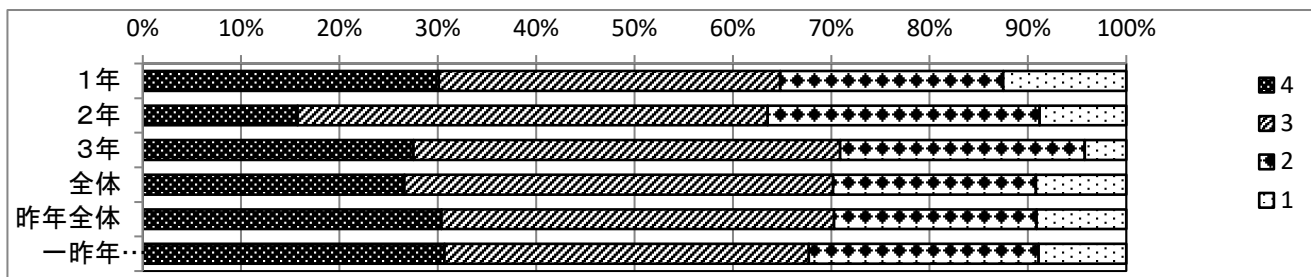
			4	3	2	1	思う	思わない
27	学校に来ると、生徒が良くあいさつをしてくれる。	1年	18.4	38.4	32.4	10.8	56.8	43.2
		2年	17.5	55.8	21.4	5.2	73.4	26.6
		3年	16.4	48.6	31.1	4.0	65.0	35.0
		全体	18.3	49.5	25.1	7.1	67.8	32.2
		昨年全体	15.6	45.2	29.6	9.5	60.9	39.1
		一昨年全体	24.0	38.7	29.6	7.8	62.6	37.4



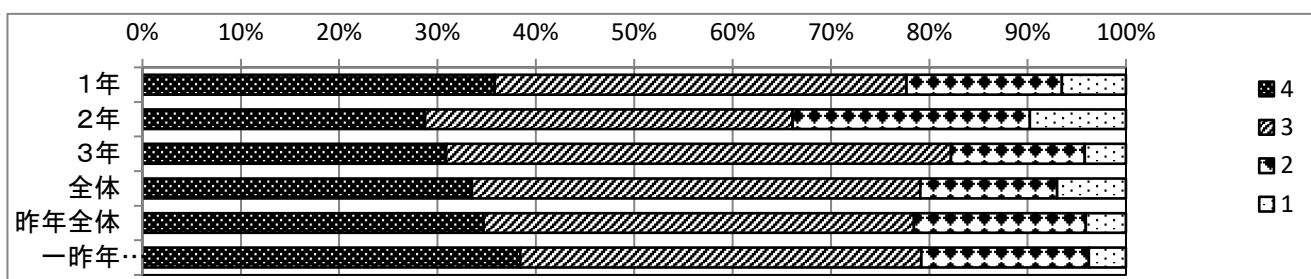
			4	3	2	1	思う	思わない
28	学校は、家庭への連絡等を積極的にきめ細かく行っている。	1年	23.9	43.7	28.9	3.6	67.5	32.5
		2年	14.6	41.1	29.7	14.6	55.7	44.3
		3年	16.4	52.5	25.4	5.6	68.9	31.1
		全体	19.5	48.0	24.6	7.9	67.5	32.5
		昨年全体	13.4	47.8	30.2	8.7	61.1	38.9
		一昨年全体	16.0	46.6	30.0	7.4	62.6	37.4



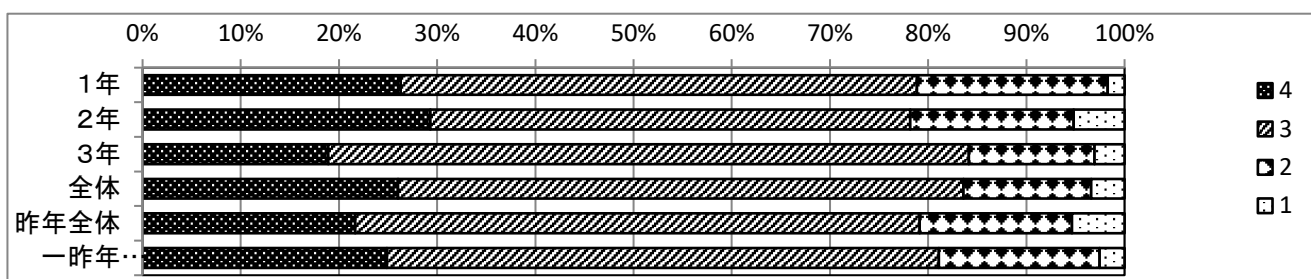
			4	3	2	1	思う	思わない
29	子どもは、学校からの保護者あての連絡プリントを見せてくれる。	1年	30.1	34.7	22.7	12.5	64.8	35.2
		2年	15.7	47.8	27.7	8.8	63.5	36.5
		3年	27.5	43.4	24.9	4.2	70.9	29.1
		全体	26.6	43.6	20.6	9.2	70.2	29.8
		昨年全体	30.4	39.9	20.6	9.1	70.3	29.7
		一昨年全体	30.7	37.0	23.4	8.9	67.7	32.3



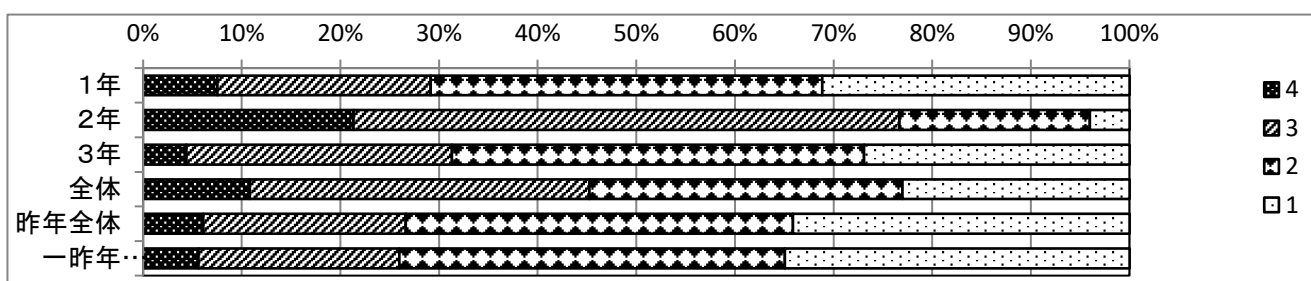
			4	3	2	1	思う	思わない
30	子どもは、学校の様子や友人のことを話してくれる。	1年	35.8	41.9	15.8	6.5	77.7	22.3
		2年	28.7	37.4	24.1	9.8	66.1	33.9
		3年	30.9	51.3	13.6	4.2	82.2	17.8
		全体	33.5	45.6	13.9	7.0	79.1	20.9
		昨年全体	34.7	43.8	17.5	4.1	78.4	21.6
		一昨年全体	38.4	40.8	17.0	3.8	79.2	20.8



			4	3	2	1	思う	思わない
31	学校は、保護者の相談に適切に応じてくれる。	1年	26.3	52.6	19.4	1.7	78.9	21.1
		2年	29.3	48.9	16.7	5.2	78.2	21.8
		3年	18.9	65.2	12.8	3.0	84.1	15.9
		全体	26.0	57.6	13.0	3.4	83.6	16.4
		昨年全体	21.7	57.5	15.5	5.3	79.1	20.9
		一昨年全体	24.9	56.2	16.4	2.5	81.1	18.9

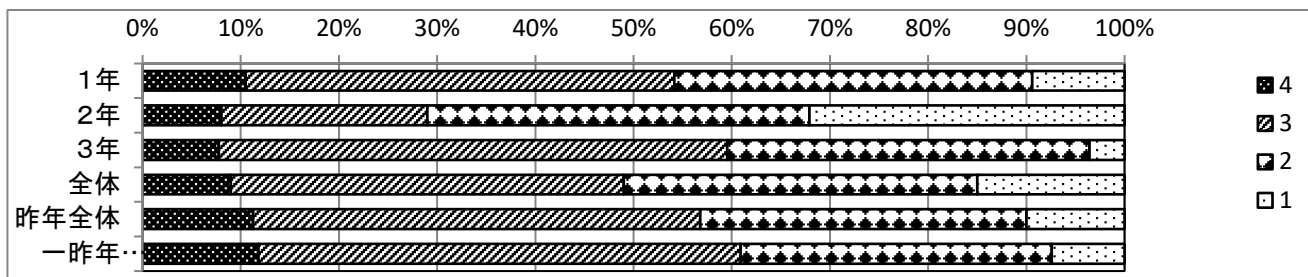


			4	3	2	1	思う	思わない
32	学校のホームページはよく見ており、活用している。	1年	7.5	21.6	39.7	31.2	29.1	70.9
		2年	21.3	55.3	19.3	4.0	76.7	23.3
		3年	4.4	26.9	41.8	26.9	31.3	68.7
		全体	10.8	34.4	31.7	23.0	45.2	54.7
		昨年全体	6.1	20.6	39.3	34.1	26.6	73.4
		一昨年全体	5.6	20.4	39.1	34.9	26.0	74.0

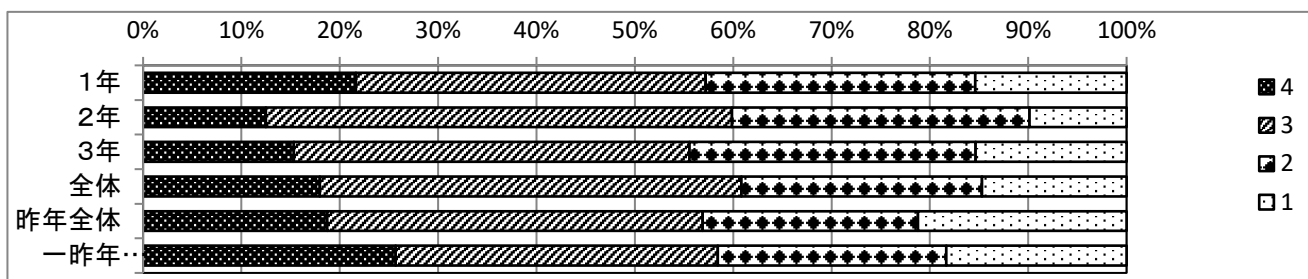




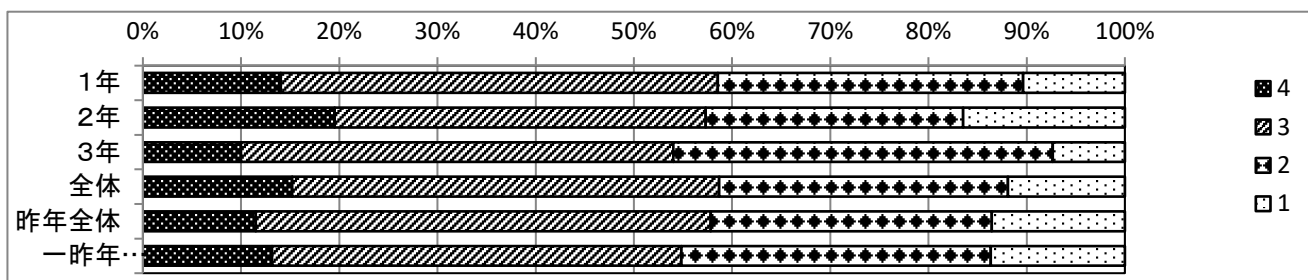
			4	3	2	1	思う	思わない
33	学校は、保護者が授業を参観する機会をよく設けている。	1年	10.5	43.6	36.5	9.4	54.1	45.9
		2年	8.0	21.0	38.9	32.1	29.0	71.0
		3年	7.7	51.8	36.9	3.6	59.5	40.5
		全体	9.0	40.0	36.0	15.0	49.0	51.0
		昨年全体	11.3	45.5	33.2	10.0	56.8	43.2
		一昨年全体	11.8	49.1	31.7	7.4	60.9	39.1



			4	3	2	1	思う	思わない
34	懇談以外に、体育祭・文化祭・授業参観などで学校に行く機会がある。	1年	21.6	35.6	27.4	15.4	57.2	42.8
		2年	12.5	47.4	30.3	9.9	59.9	40.1
		3年	15.3	40.2	29.1	15.3	55.6	44.4
		全体	18.0	42.9	24.5	14.7	60.9	39.2
		昨年全体	18.7	38.1	21.9	21.2	56.9	43.1
		一昨年全体	25.7	32.8	23.2	18.3	58.5	41.5



			4	3	2	1	思う	思わない
35	P T A活動(各種委員会や研修会・学校行事への参加等)が活発である。	1年	14.0	44.5	31.1	10.4	58.5	41.5
		2年	19.5	37.8	26.2	16.5	57.3	42.7
		3年	10.0	44.0	38.7	7.3	54.0	46.0
		全体	15.2	43.5	29.4	11.9	58.7	41.3
		昨年全体	11.5	46.3	28.6	13.6	57.8	42.2
		一昨年全体	13.2	41.7	31.5	13.6	54.8	45.2



			4	3	2	1	思う	思わない
36	P T A活動に参加しやすい。	1年	9.7	26.0	41.6	22.7	35.7	64.3
		2年	11.6	42.8	32.6	13.0	54.3	45.7
		3年	7.2	28.1	47.7	17.0	35.3	64.7
		全体	10.0	34.0	37.1	18.9	44.0	56.0
		昨年全体	9.1	24.8	42.2	23.0	33.9	65.2
		一昨年全体	8.8	23.3	44.1	23.8	32.1	67.9

